

# AS-TU TA NALOXONE?

Tout le monde peut avoir une influence positive sur son environnement ; par exemple, en prévenant une surdose parce que tu auras été là au bon moment.



**TU TRAVAILLES OU TU AS UN COMMERCE OUVERT LE SOIR, LA NUIT, BREF APRÈS LES HEURES D'OUVERTURE DES ORGANISMES COMMUNAUTAIRES ?**

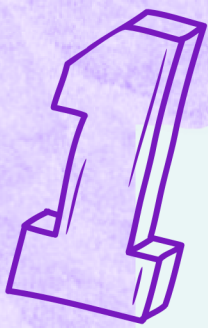
**TU HABITES DANS UN QUARTIER OU LES SERVICES DE RÉDUCTION DES MÉFAITS SE FONT PLUS RARES, FAUTE DE FINANCEMENT ADÉQUAT ET TU VEUX DONNER DU TIEN POUR SOUTENIR LES PERSONNES QUI CONSOMMENT ?**

Procure-toi des trousse de **Naloxone**, garde-les à proximité et affiche-le fièrement !

Ça les rend accessibles pour toi et ton entourage, mais aussi pour les témoins d'une surdose potentielle dans l'espace environnant.

## COMMENT SE PROCURER DE LA NALOXONE?

Voici tes options...



### ACCÈS NALOXONE

un projet mené par un comité d'organismes communautaires qui passe vous voir selon leurs disponibilités. Ces merveilleuses personnes vous offriront soutien et formation quant à son utilisation.

*Pour la liste des organismes participants :*

### EN PHARMACIE

Passe dans une pharmacie communautaire de ton quartier ou tu peux demander des trousse pour une autre personne gratuitement. Les pharmacies ont un code fait exprès pour ça, c'est le 8L. Par contre, ça te prend la RAMQ pour qu'ils puissent créer un dossier de remboursement.

*Tu peux demander 4 trousse préassemblées (intramusculaires ou intranasales). Une formation offerte en pharmacie t'indiquera comment l'utiliser.*



### PSSST !

On te conseille fortement de placer la Naloxone dans un lieu sombre, où la température est stable.

Idéalement, avec ton kit de premiers soins pour tout avoir en cas de situation d'urgence !

CAMS

TOMS

TABLE DES ORGANISMES COMMUNAUTAIRES  
MONTRÉALAIS DE LUTTE CONTRE LE SIDA